



ข้อมูลสภาพปัญหาและแนวทางการแก้ไขปัญหาเบื้องต้น
ของตำแหน่งการกีดขวางทางน้ำ จังหวัดเชียงราย



รหัสตำแหน่งกีดขวางที่: CR0906003001

วันที่สำรวจ: 25 ตุลาคม 2562

ชื่อลำน้ำ รางระบายน้ำ เป็นสาขาของแม่น้ำ ห้วยน้ำริน ประเภทลำน้ำ ลำห้วย
หมู่บ้าน หมู่ที่ 3 เวียงพาน ตำบล เวียงพางคำ อำเภอ แม่สาย จังหวัด เชียงราย

พิกัดเริ่มปัญหา				พิกัดสิ้นสุดปัญหา				
X(UTM)	591828	Y(UTM)	2259580	X(UTM)	591840	Y(UTM)	2259582	
หน้าตัดลำน้ำที่เกิดปัญหา			กว้าง (เมตร)		ลึก (เมตร)		ความชันตลิ่ง	
หน้าตัดลำน้ำเดิมในอดีตก่อนเกิดปัญหา			-		-		-	
หน้าตัดลำน้ำก่อนถึงที่เกิดปัญหา			0.60		0.80		-	
หน้าตัดที่แคบที่สุดของช่วงที่เกิดปัญหา			-		-		-	
- ทางน้ำเปิด			0.60		0.80		-	
- สะพาน			-		-		-	
							ความยาวของตอม่อ	- เมตร
							จำนวนตอม่อ	- ช่อง
- กรณีที่ตลอด	ท่อกลม	เส้นผ่านศูนย์กลาง		1.00 เมตร	ยาว	5.00 เมตร	จำนวนท่อ	
	ท่อเหลี่ยม	กว้าง	-	เมตร	สูง	-	เมตร	จำนวนท่อ
- อื่นๆ			-		-		-	
หน้าตัดลำน้ำด้านท้ายน้ำหลังช่วงที่เกิดปัญหา			4.00		2.50		-	

ความยาวของช่วงลำน้ำที่เกิดปัญหา เป็นจุดระยะ น้อยกว่า 10 เมตร การคาดผิวของลำน้ำ - วัสดุที่ใช้คาดผิวของลำน้ำ คอนกรีต
ลักษณะความเสียหาย น้ำท่วม ระดับ ปานกลาง ความถี่ที่เกิดความเสียหาย ทุกปี ระดับความเสี่ยง มาก

สาเหตุของการกีดขวางลำน้ำ

- > โดยธรรมชาติ -
- > โดยมนุษย์ จาก ระบบสาธารณสุขโรค: ท่อลอดถนนที่ตัดลำน้ำมีขนาดเล็กเกินไประบายน้ำหลากไม่ทัน

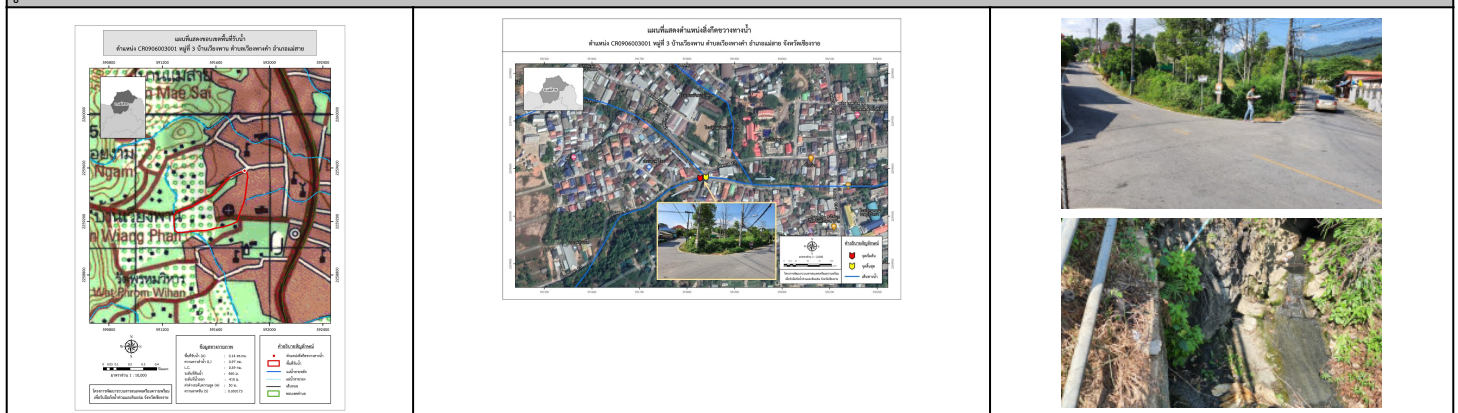
ระดับการกีดขวาง ปานกลาง คิดเป็น 30-70% หน่วยงานการดำเนินการแก้ไข -

โดยวิธี ยังไม่ได้ดำเนินการ ผลการดำเนินการ -

สภาพในปัจจุบันของโครงการที่แก้ไขปัญหา ยังไม่มีแผน

สภาพปัญหาการกีดขวางทางน้ำ	แนวทางและวิธีการแก้ไขปัญหาเบื้องต้น
เป็นรางระบายน้ำรับน้ำที่ไหลจากชุมชน มีสภาพอุดตัน มีตะกอน และสิ่งปฏิกูล อุดตันระบายน้ำลงลำห้วยสายหลักไม่ทันทำให้เกิดน้ำท่วมในชุมชน	ข้อมูลพื้นที่รับน้ำของตำแหน่งที่เกิดปัญหา A = 0.14 ตารางกิโลเมตร L0 = 0.46 กิโลเมตร H = 50 เมตร C = 0.35 tc = 0.01 ชั่วโมง l = 100 มิลลิเมตร อัตราการไหลสูงสุด = 0.86 m ³ /s Return period = 5 ปี หน้าตัดระบายน้ำของปัจจุบันเพียงพอแล้ว ปัญหาเกิดจากสิ่งปฏิกูล และ ตะกอน อุดตันภายในท่อและรางระบายน้ำ ควรขุดลอก และวางมาตรการการ ขุดลอกตามระยะเวลาที่เหมาะสม

รูปภาพประกอบ



*หมายเหตุ ข้อมูลใช้เพื่อการศึกษาวางแผน ไม่สามารถใช้อ้างอิงทางกฎหมายและคดีความ