



ข้อมูลสภาพปัญหาและแนวทางการแก้ไขปัญหาเบื้องต้น
ของตำแหน่งการกีดขวางทางน้ำ จังหวัดเชียงราย



รหัสตำแหน่งกีดขวางที่: CR0204002001

ชื่อลำน้ำ แม่ลาวหลง เป็นสาขาของแม่น้ำ แม่ปิง / แม่น้ำกก ประเภทลำน้ำ ลำห้วย
หมู่บ้าน หมู่ที่ 2 เวียงเดิม ตำบล เวียงเหนือ อำเภอ เวียงชัย จังหวัด เชียงราย

วันที่สำรวจ: 17 พฤษภาคม 2562

พิกัดเริ่มปัญหา				พิกัดสิ้นสุดปัญหา				
X(UTM)	599320	Y(UTM)	2205038	X(UTM)	599320	Y(UTM)	2205038	
หน้าตัดลำน้ำที่เกิดปัญหา			กว้าง (เมตร)		ลึก (เมตร)		ความชันตลิ่ง	
หน้าตัดลำน้ำเดิมในอดีตก่อนเกิดปัญหา			20		4		1:1.5	
หน้าตัดลำน้ำก่อนถึงที่เกิดปัญหา			15		4		1:1	
หน้าตัดที่แคบที่สุดของช่วงที่เกิดปัญหา								
- ทางน้ำเปิด			-		-		-	
- สะพาน			-		-		ความยาวของตอม่อ - เมตร	
							จำนวนตอม่อ - ช่อง	
- กรณีที่ตลอด			ทอกลม		เส้นผ่านศูนย์กลาง		-	
			ทอเหลี่ยม		กว้าง		-	
					เมตร		สูง	
					เมตร		ยาว	
					เมตร		จำนวนท่อ	
					เมตร		จำนวนท่อ	
- อื่นๆ			ฝาย มข.(เทศบาล)					
หน้าตัดลำน้ำด้านท้ายน้ำหลังช่วงที่เกิดปัญหา			15		4		1:1	

ความยาวของช่วงลำน้ำที่เกิดปัญหา เป็นจุดระยะ น้อยกว่า 10 เมตร
ลักษณะความเสียหาย น้ำท่วม ระดับ น้อย

การตาดผิวของลำน้ำ ไม่ตาดผิว
ความถี่ที่เกิดความเสียหาย 2-4 ปีครั้ง

วัสดุที่ใช้ตาดผิวของลำน้ำ -
ระดับความเสี่ยง น้อย

สาเหตุของการกีดขวางลำน้ำ

- > โดยธรรมชาติ การทับถมของตะกอน (ลำน้ำตื้นเขิน) วัชพืช (ผักตบชวา)
- > โดยมนุษย์ จาก อื่นๆ (ฝาย มข. (เทศบาล))

ระดับการกีดขวาง ปานกลาง คิดเป็น 30-70%

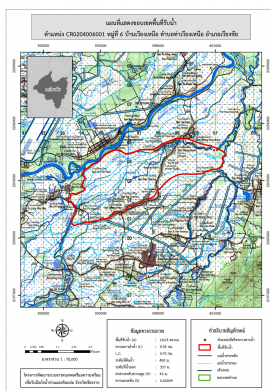
หน่วยงานการดำเนินการแก้ไข -

โดยวิธี ยังไม่ได้ดำเนินการ ผลการดำเนินการ -

สภาพในปัจจุบันของโครงการที่แก้ไขปัญหา ยังไม่มีในแผน

สภาพปัญหาการกีดขวางทางน้ำ	แนวทางและวิธีการแก้ไขปัญหาเบื้องต้น
มีฝายน้ำล้นกีดขวางทางน้ำช่วงน้ำหลากจะพัดพาเศษกิ่งไม้ วัชพืช และสิ่งปฏิกูลมาติด และมีตะกอนตกเหนือฝายลำน้ำตื้นเขิน ทำให้เกิดน้ำท่วมด้านเหนือน้ำ	ข้อมูลพื้นที่รับน้ำของตำแหน่งที่เกิดปัญหา A = 18.05 ตารางกิโลเมตร L0 = 9.39 กิโลเมตร H = 33 เมตร C = 0.25 tc = 3.28 ชั่วโมง l = 25 มิลลิเมตร อัตราการไหลสูงสุด = 18.82 m ³ /s Return period = 10 ปี ขุดลอกเอาตะกอนทราย ผักตบชวาก่อนฤดูน้ำหลาก และควรวางมาตรการขุดลอกตามระยะความเหมาะสมของพื้นที่

รูปภาพประกอบ



*หมายเหตุ ข้อมูลใช้เพื่อการศึกษาวางแผน ไม่สามารถใช้อ้างอิงทางกฎหมายและคดีความ