



ข้อมูลสภาพปัญหาและแนวทางการแก้ไขปัญหาเบื้องต้น
ของตำแหน่งการกีดขวางทางน้ำ จังหวัดเชียงราย



รหัสตำแหน่งกีดขวางที่: CR0805004001

ชื่อลำน้ำ ห้วยแม่ยาบ
หมู่บ้าน หมู่ที่ 4 แม่คำ

เป็นสาขาของแม่น้ำ ห้วยแม่เงิน/แม่น้ำโขง
ตำบล แม่เงิน อำเภอ เชียงแสน

ประเภทลำน้ำ ลำห้วย
จังหวัด เชียงราย

วันที่สำรวจ: 12 ธันวาคม 2562

พิกัดเริ่มปัญหา				พิกัดสิ้นสุดปัญหา				
X(UTM)	629593	Y(UTM)	2244661	X(UTM)	629491	Y(UTM)	2244779	
หน้าตัดลำน้ำที่เกิดปัญหา			กว้าง (เมตร)		ลึก (เมตร)		ความชันตลิ่ง	
หน้าตัดลำน้ำเดิมในอดีตก่อนเกิดปัญหา			20		4		1:2	
หน้าตัดลำน้ำก่อนถึงที่เกิดปัญหา			15		4		1:1.5	
หน้าตัดที่แคบที่สุดของช่วงที่เกิดปัญหา								
- ทางน้ำเปิด			-		-		-	
- สะพาน			5.00		4.00		ความยาวของตอม่อ 5 เมตร	
							จำนวนตอม่อ 5 ช่อง	
- กรณีที่ตลอด		ทอกลม	เส้นผ่านศูนย์กลาง		-	เมตร	ยาว	-
		ทอเหลี่ยม	กว้าง	-	เมตร	สูง	-	เมตร
							ยาว	-
- อื่นๆ			-		-		-	
หน้าตัดลำน้ำด้านท้ายน้ำหลังช่วงที่เกิดปัญหา			15		4		1:1.5	

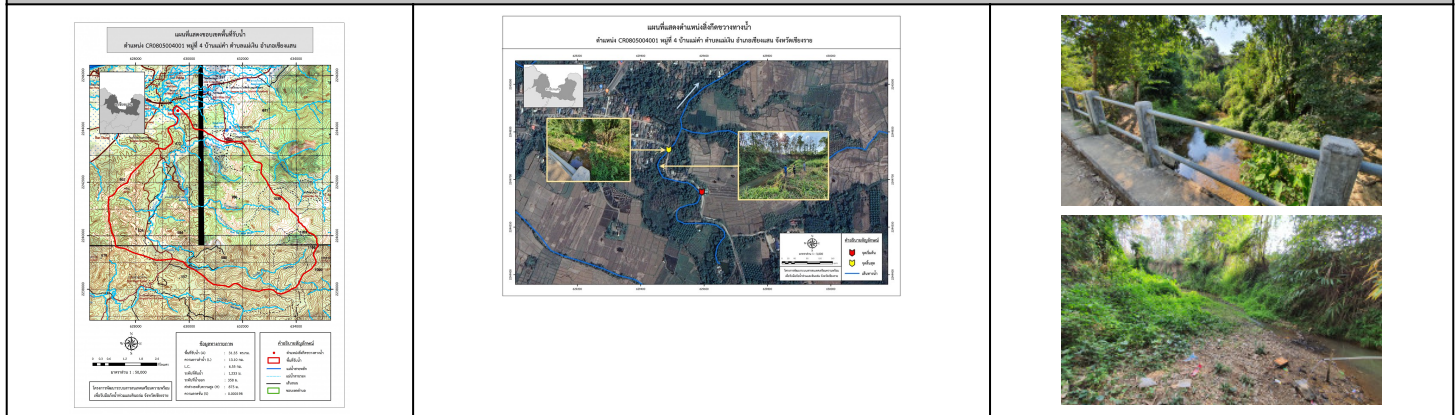
ความยาวของช่วงลำน้ำที่เกิดปัญหา เป็นจุดระยะ น้อยกว่า 10 เมตร
ลักษณะความเสียหาย น้ำท่วม ระดับ ปานกลาง
สาเหตุของการกีดขวางลำน้ำ

การตาดมของลำน้ำ ไม่ตาดม
ความถี่ที่เกิดความเสียหาย 2-4 ปีครั้ง
วัสดุที่ใช้ตาดมของลำน้ำ -
ระดับความเสี่ยง ปานกลาง

- > โดยธรรมชาติ ตลิ่งพังการกัดเซาะ การทับถมของตะกอน (ลำน้ำตื้นเขิน) ลำน้ำแคบแคบมาก
 - > โดยมนุษย์ จาก ระบบสาธารณสุข: สะพานมีหน้าตัดแคบเกินไป หรือมีตอม่อมากเกินไปในช่วงฤดูน้ำหลากระบายไม่ทัน
- ระดับการกีดขวาง ปานกลาง คิดเป็น 30-70% หน่วยงานการดำเนินการแก้ไข -
โดยวิธี ยังไม่ได้ดำเนินการ ผลการดำเนินการ -
สภาพในปัจจุบันของโครงการที่แก้ไขปัญหา ยังไม่มีในแผน

สภาพปัญหาการกีดขวางทางน้ำ	แนวทางและวิธีการแก้ไขปัญหาเบื้องต้น
สะพานมีหน้าตัดแคบ และมีตอม่อถี่ทำให้เศษกิ่งไม้ วัชพืช และสิ่งปฏิกูลมาติดตอม่อในช่วงน้ำหลากทำให้เกิดน้ำท่วมด้านเหนือน้ำ และกัดเซาะบริเวณคอสะพาน ลำน้ำช่วงนี้แคบแคบทำให้เกิดตลิ่ง และพื้นที่ของชาวบ้าน	ข้อมูลพื้นที่รับน้ำของตำแหน่งที่เกิดปัญหา $A = 31.35$ ตารางกิโลเมตร อัตราการไหลสูงสุด = $46.14 \text{ m}^3/\text{s}$ Return period = 25 ปี ขุดลอกเอาตะกอนทราย และเศษกิ่งไม้ออกก่อนฤดูน้ำหลาก และวางมาตรการการขุดลอกตามระยะความเหมาะสมของพื้นที่ บริเวณคอสะพานให้ก่อสร้างพนังป้องกันการกัดเซาะ

รูปภาพประกอบ



*หมายเหตุ ข้อมูลใช้เพื่อการศึกษาวางแผน ไม่สามารถใช้อ้างอิงทางกฎหมายและคดีความ