



ข้อมูลสภาพปัญหาและแนวทางการแก้ไขปัญหาเบื้องต้น  
ของตำแหน่งการกีดขวางทางน้ำ จังหวัดเชียงราย



รหัสตำแหน่งกีดขวางที่: CR0304003001

ชื่อลำน้ำ ห้วยหก เป็นสาขาของแม่น้ำ แม่น้ำอิง ประเภทลำน้ำ ลำห้วย  
หมู่บ้าน หมู่ที่ 3 ชาววา ตำบล บุญเรือง อำเภอ เชียงของ จังหวัด เชียงราย

วันที่สำรวจ: 23 ธันวาคม 2562

พิกัดเริ่มปัญหา				พิกัดสิ้นสุดปัญหา				
X(UTM)	640799	Y(UTM)	2212580	X(UTM)	640334	Y(UTM)	2213417	
ขนาดตัดลำน้ำที่เกิดปัญหา			กว้าง (เมตร)		ลึก (เมตร)		ความชันตลิ่ง	
หน้าตัดลำน้ำเดิมในอดีตก่อนเกิดปัญหา			5		2		1:2	
หน้าตัดลำน้ำก่อนถึงที่เกิดปัญหา			4		2		1:1.5	
หน้าตัดที่แคบที่สุดของช่วงที่เกิดปัญหา								
- ทางน้ำเปิด			3		2		1:1	
- สะพาน			-		-		ความยาวของตอม่อ - เมตร	
							จำนวนตอม่อ - ช่อง	
- กรณีที่ตลอด		ทอกลม	เส้นผ่านศูนย์กลาง		-	เมตร	ยาว	-
		ทอเหลี่ยม	กว้าง	-	เมตร	สูง	-	เมตร
							ยาว	-
							จำนวนท่อ	-
							จำนวนท่อ	-
- อื่นๆ			สะพาน คสล.					
หน้าตัดลำน้ำด้านท้ายน้ำหลังช่วงที่เกิดปัญหา			4		2		1:1.5	

ความยาวของช่วงลำน้ำที่เกิดปัญหา เป็นจุดระยะ มากกว่า 1 กิโลเมตร การตาดผิวของลำน้ำ ไม่ตาดผิว วัสดุที่ใช้ตาดผิวของลำน้ำ -  
ลักษณะความเสียหาย น้ำท่วม ระดับ มาก ความถี่ที่เกิดความเสียหาย ทุกปี ระดับความเสี่ยง มาก

สาเหตุของการกีดขวางลำน้ำ

- > โดยธรรมชาติ ตลิ่งพังการกัดเซาะ การทับถมของตะกอน (ลำน้ำตื้นเขิน) ลำน้ำแคบแค้วมาก วัชพืช (หญ้า) อื่นๆ (เศษกิ่งไม้)
- > โดยมนุษย์ จาก ระบบสาธารณสุข: สะพานมีหน้าตัดแคบเกินไป หรือมีตอม่อมากเกินไปในช่วงฤดูน้ำหลากระบายไม่ทัน

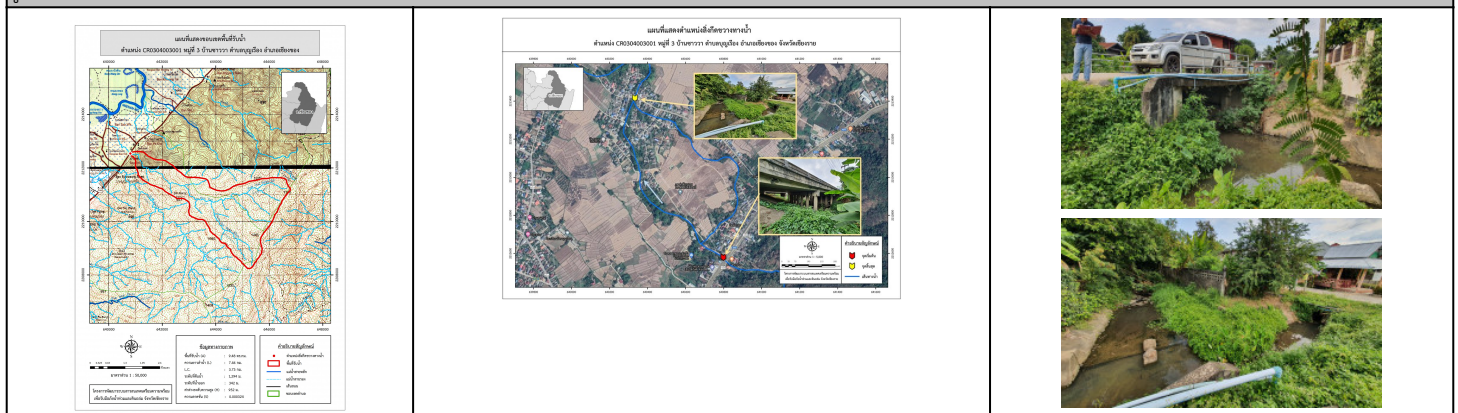
ระดับการกีดขวาง ปานกลาง คิดเป็น 30-70% หน่วยงานการดำเนินการแก้ไข -

โดยวิธี ยังไม่ได้ดำเนินการ ผลการดำเนินการ -

สภาพในปัจจุบันของโครงการที่แก้ไขปัญหา ยังไม่มีในแผน

สภาพปัญหาการกีดขวางทางน้ำ	แนวทางและวิธีการแก้ไขปัญหาเบื้องต้น
ลำน้ำถูกรุกกล้าโดยชุมชนเป็นช่วง และมีสะพานมีหน้าตัดแคบเกินไปทำให้ เศษกิ่งไม้ วัชพืช และสิ่งปฏิกูล มาติดตอม่อในช่วงน้ำหลากทำให้เกิดน้ำท่วมด้านเหนือ	ข้อมูลพื้นที่รับน้ำของตำแหน่งที่เกิดปัญหา A = 9.48 ตารางกิโลเมตร L0 = 7.46 กิโลเมตร H = 952 เมตร C = 0.35 tc = 0.69 ชั่วโมง l = 70 มิลลิเมตร อัตราการไหลสูงสุด = 18.45 m <sup>3</sup> /s Return period = 10 ปี
	ขุดลอกตะกอน และสิ่งปฏิกูลออก ก่อสร้างสะพานที่มีหน้าตัดแคบใหม่ ให้มีหน้าตัดอย่างน้อย กว้าง 3.5 เมตร ลึก 2.00 เมตร หน้าตัวรูปตัวยู เนื่องจากมีพื้นที่จำกัดจากการรุงกล้าของชาวบ้าน ความลาดชันท้องน้ำ 0.010

รูปภาพประกอบ



\*หมายเหตุ ข้อมูลใช้เพื่อการศึกษาวางแผน ไม่สามารถใช้อ้างอิงทางกฎหมายและคดีความ