



ข้อมูลสภาพปัญหาและแนวทางการแก้ไขปัญหาเบื้องต้น
ของตำแหน่งการกีดขวางทางน้ำ จังหวัดเชียงราย



รหัสตำแหน่งกีดขวางที่: CR1701002002

ชื่อลำน้ำ สบร่อง เป็นสาขาของแม่น้ำ แม่เหือ/แม่น้ำกก ประเภทลำน้ำ ลำห้วย
หมู่บ้าน หมู่ที่ 2 ดงชัย ตำบล หุ้งก้อ อำเภอ เวียงเชียงรุ้ง จังหวัด เชียงราย

วันที่สำรวจ: 16 มกราคม 2563

พิกัดเริ่มปัญหา				พิกัดสิ้นสุดปัญหา				
X(UTM)	603157	Y(UTM)	2210875	X(UTM)	603444	Y(UTM)	2210799	
ขนาดตัดลำน้ำที่เกิดปัญหา			กว้าง (เมตร)		ลึก (เมตร)		ความชันตลิ่ง	
หน้าตัดลำน้ำเดิมในอดีตก่อนเกิดปัญหา			10		3		1:1.5	
หน้าตัดลำน้ำก่อนถึงที่เกิดปัญหา			7		2.5		1:1	
หน้าตัดที่แคบที่สุดของช่วงที่เกิดปัญหา			7		2.5		1:1	
- ทางน้ำเปิด			7		2.5		1:1	
- สะพาน			-		-		ความยาวของตอม่อ - เมตร	
							จำนวนตอม่อ - ช่อง	
- กรณีที่ตลอด			ทอกลม		เส้นผ่านศูนย์กลาง		- เมตร	
			ทอเหลี่ยม		กว้าง		- เมตร	
					สูง		- เมตร	
					ยาว		- เมตร	
							จำนวนทอ - ช่อง	
- อื่นๆ			ประตुरะบายน้ำ		กว้าง 7 เมตร			
หน้าตัดลำน้ำด้านท้ายน้ำหลังช่วงที่เกิดปัญหา			7		2.5		1:1	

ความยาวของช่วงลำน้ำที่เกิดปัญหา เป็นจุดระยะ 10 -1000 เมตร
ลักษณะความเสียหาย น้ำท่วม ระดับ น้อย

การตาดมของลำน้ำ ไม่ตาดม
ความถี่ที่เกิดความเสียหาย 2-4 ปีครั้ง

วัสดุที่ใช้ตาดมของลำน้ำ -
ระดับความเสี่ยง น้อย

สาเหตุของการกีดขวางลำน้ำ

- > โดยธรรมชาติ วัชพืช (ผักตบชวา/ผักกระเฉด)
- > โดยมนุษย์ จาก อื่นๆ (ประตुरะบายน้ำ)

ระดับการกีดขวาง ปานกลาง คิดเป็น 30-70%

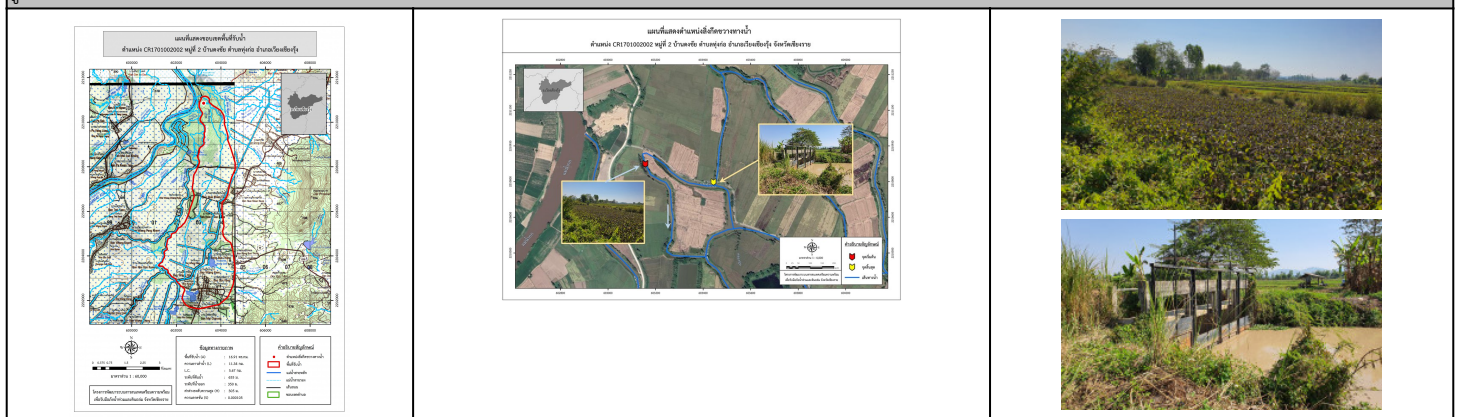
หน่วยงานการดำเนินการแก้ไข -

โดยวิธี ยังไม่ได้ดำเนินการ ผลการดำเนินการ -

สภาพในปัจจุบันของโครงการที่แก้ไขปัญหา ยังไม่มีในแผน

สภาพปัญหาการกีดขวางทางน้ำ	แนวทางและวิธีการแก้ไขปัญหาเบื้องต้น
มีผักตบชวาขึ้นเต็มพื้นที่ลำน้ำ ตะกอนลำน้ำมากทำให้ลำน้ำตื้นเขิน และประตुरะบายน้ำกีดขวางทางน้ำทำให้เศษกิ่งไม้ วัชพืช และสิ่งปฏิกูล มาติดตอม่อในช่วงน้ำหลากทำให้เกิดน้ำท่วมด้านเหนือน้ำ	ข้อมูลพื้นที่รับน้ำของตำแหน่งที่เกิดปัญหา A = 16.91 ตารางกิโลเมตร L0 = 11.34 กิโลเมตร H = 305 เมตร C = 0.2 tc = 1.73 ชั่วโมง l = 50 มิลลิเมตร อัตราการไหลสูงสุด = 35.26 m ³ /s Return period = 10 ปี ขุดลอกเอาตะกอนทราย และวัชพืช (ผักตบชวา) เศษกิ่งไม้ออกก่อนฤดูน้ำหลาก และวางมาตรการการขุดลอกตามระยะเวลาที่เหมาะสม

รูปภาพประกอบ



*หมายเหตุ ข้อมูลใช้เพื่อการศึกษาวางแผน ไม่สามารถใช้อ้างอิงทางกฎหมายและคดีความ