



ข้อมูลสภาพปัญหาและแนวทางการแก้ไขปัญหาเบื้องต้น
ของตำแหน่งการกีดขวางทางน้ำ จังหวัดเชียงราย



รหัสตำแหน่งกีดขวางที่: CR0104001002

วันที่สำรวจ: 11 กุมภาพันธ์ 2563

ชื่อลำน้ำ ห้วยปูคา เป็นสาขาของแม่น้ำ น้างาม/แม่น้ำกม ประเภชลำน้ำ ลำห้วย
หมู่บ้าน หมู่ที่ 1 บ้านป่าห้า ตำบล นางแล อำเภอ เมืองเชียงราย จังหวัด เชียงราย

พิกัดเริ่มปัญหา				พิกัดสิ้นสุดปัญหา				
X(UTM)	590260	Y(UTM)	2210347	X(UTM)	590867	Y(UTM)	2210109	
หน้าตัดลำน้ำที่เกิดปัญหา			กว้าง (เมตร)		ลึก (เมตร)		ความชันตลิ่ง	
หน้าตัดลำน้ำเดิมในอดีตก่อนเกิดปัญหา			5		2		1:1.5	
หน้าตัดลำน้ำก่อนถึงที่เกิดปัญหา			3		2		1:1	
หน้าตัดที่แคบที่สุดของช่วงที่เกิดปัญหา								
- ทางน้ำเปิด			-		-		-	
- สะพาน			-		-		ความยาวของตอม่อ - เมตร	
							จำนวนตอม่อ - ช่อง	
- กรณีท่อลอด			ท่อกลม		เส้นผ่านศูนย์กลาง 1.00 เมตร		ยาว - เมตร	
			ท่อเหลี่ยม		กว้าง - เมตร		สูง - เมตร	
							จำนวนท่อ 1 ช่อง	
- อื่นๆ			-		-		-	
หน้าตัดลำน้ำด้านท้ายน้ำหลังช่วงที่เกิดปัญหา			3		2		1:1	

ความยาวของช่วงลำน้ำที่เกิดปัญหา เป็นจุดระยะ 10 -1000 เมตร การคาดมิวของลำน้ำ ไม่คาดมิว
ลักษณะความเสียหาย น้ำท่วม ระดับ ปานกลาง ความถี่ที่เกิดความเสียหาย ทุกปี
สาเหตุของการกีดขวางลำน้ำ วัสดุที่ใช้คาดมิวของลำน้ำ - ระดับความเสี่ยง มาก

- สาเหตุของการกีดขวางลำน้ำ
- > โดยธรรมชาติ การทับถมของตะกอน (ลำน้ำตื้นเขิน)
 - > โดยมนุษย์ จาก ระบบสาธารณสุข: ท่อลอดถนนที่ตัดลำน้ำมีขนาดเล็กเกินไประบายน้ำหลากไม่ทัน วางท่อตามแนวลำน้ำทดแทนลำน้ำเดิม

สิ่งปฏิญ

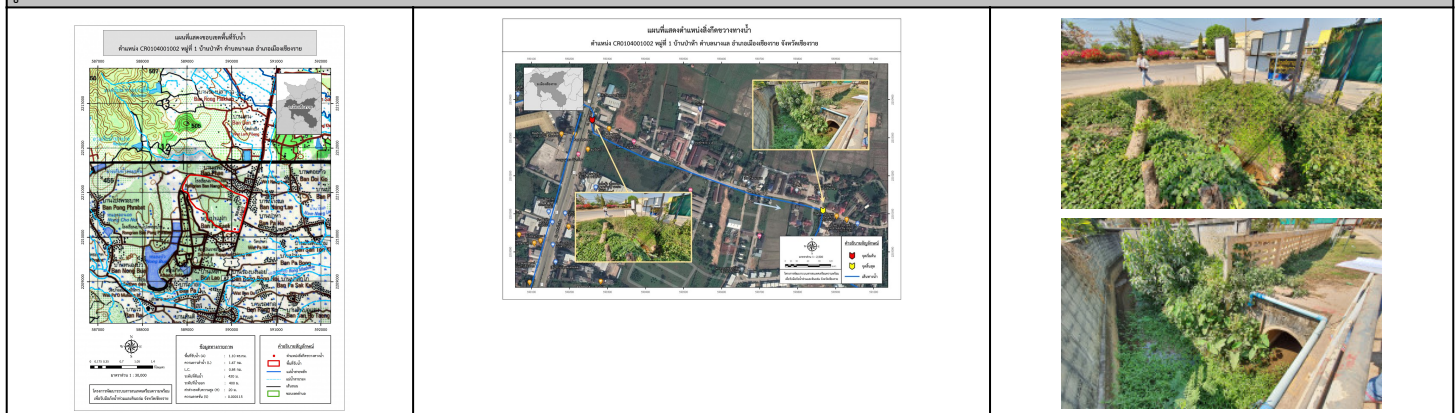
ระดับการกีดขวาง มาก คิดเป็น มากกว่า 70% หน่วยงานการดำเนินการแก้ไข -

โดยวิธี ยังไม่ได้ดำเนินการ ผลการดำเนินการ -

สภาพในปัจจุบันของโครงการที่แก้ไขปัญหา ยังไม่มีในแผน

สภาพปัญหาการกีดขวางทางน้ำ	แนวทางและวิธีการแก้ไขปัญหาเบื้องต้น
มีการวางท่อทดแทนลำน้ำเดิมขนาดก้นท่อดลอดกลมเส้นผ่านศูนย์กลาง 1.00 เมตร จำนวน 1 ช่อง ลอดใต้ถนนมีขนาดเล็กไปบรรจบกับห้วยน้ำงาม ไม่สามารถระบายน้ำหลากได้ทันทำให้เกิดน้ำท่วม	ข้อมูลพื้นที่รับน้ำของตำแหน่งที่เกิดปัญหา A = 1.1 ตารางกิโลเมตร L0 = 1.67 กิโลเมตร H = 20 เมตร C = 0.4 tc = 0.54 ชั่วโมง l = 90 มิลลิเมตร อัตราการไหลสูงสุด = 4.13 m ³ /s Return period = 10 ปี
	ก่อสร้างวางระบายน้ำ คสล. รูปตัวยูทดแทนท่อเดิม มีขนาด 1.50 เมตร ลึก 1.50 เมตร ขนาดก้นถนนจนบรรจบห้วยน้ำงาม

รูปภาพประกอบ



*หมายเหตุ ข้อมูลใช้เพื่อการศึกษาวางแผน ไม่สามารถใช้อ้างอิงทางกฎหมายและคดีความ