



ข้อมูลสภาพปัญหาและแนวทางการแก้ไขปัญหาเบื้องต้น
ของตำแหน่งการกีดขวางทางน้ำ จังหวัดเชียงราย



รหัสตำแหน่งกีดขวางที่: CR1005001001

ชื่อลำน้ำ แม่น้ำลาว
หมู่บ้าน หมู่ที่ 1 ดินดำ

เป็นสาขาของแม่น้ำ แม่น้ำกก/แม่น้ำโขง
ตำบล ท่าก้อ อำเภอ แม่สรวย

ประเภทลำน้ำ แม่น้ำสาขา
จังหวัด เชียงราย

วันที่สำรวจ: 18 สิงหาคม 2563

พิกัดเริ่มปัญหา				พิกัดสิ้นสุดปัญหา				
X(UTM)	549612	Y(UTM)	2161234	X(UTM)	549612	Y(UTM)	2161234	
ขนาดตัดลำน้ำที่เกิดปัญหา			กว้าง (เมตร)		ลึก (เมตร)		ความชันตลิ่ง	
หน้าตัดลำน้ำเดิมในอดีตก่อนเกิดปัญหา			80.00		4.00		1:1.5	
หน้าตัดลำน้ำก่อนถึงที่เกิดปัญหา			70.00		4.00		1:1	
หน้าตัดที่แคบที่สุดของช่วงที่เกิดปัญหา								
- ทางน้ำเปิด			-		-		-	
- สะพาน			-		-		ความยาวของตอม่อ - เมตร	
							จำนวนตอม่อ - ช่อง	
- กรณีที่ตลอด			ทอกลม		เส้นผ่านศูนย์กลาง - เมตร		ยาว - เมตร	
			ทอเหลี่ยม		กว้าง - เมตร		สูง - เมตร	
							ยาว - เมตร	
							จำนวนทอ - ช่อง	
- อื่นๆ			ฝายกรมชลประทาน					
หน้าตัดลำน้ำด้านท้ายน้ำหลังช่วงที่เกิดปัญหา			70.00		4.00		1:1	

ความยาวของช่วงลำน้ำที่เกิดปัญหา เป็นจุดระยะ น้อยกว่า 10 เมตร
ลักษณะความเสียหาย น้ำท่วม ระดับ ปานกลาง

การตาดมของลำน้ำ ไม่ตาดม
ความถี่ที่เกิดความเสียหาย 2-4 ปีครั้ง

วัสดุที่ใช้ตาดมของลำน้ำ -
ระดับความเสี่ยง ปานกลาง

สาเหตุของการกีดขวางลำน้ำ

- > โดยธรรมชาติ การทับถมของตะกอน (ลำน้ำตื้นเขิน) วัชพืช (หญ้า/กิ่งไม้)
- > โดยมนุษย์ จาก สิ่งปฏิกูล อื่นๆ (ฝายน้ำล้น (กรมชลประทาน))

ระดับการกีดขวาง น้อย

คิดเป็น 1-30%

หน่วยงานการดำเนินการแก้ไข -

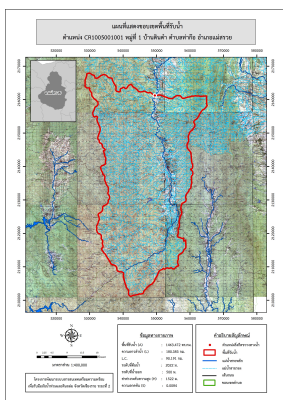
โดยวิธี ยังไม่ได้ดำเนินการ

ผลการดำเนินการ -

สภาพในปัจจุบันของโครงการที่แก้ไขปัญหา ยังไม่มีแผน

สภาพปัญหาการกีดขวางทางน้ำ	แนวทางและวิธีการแก้ไขปัญหาเบื้องต้น
เป็นคลองส่งน้ำรับน้ำจากฝายดินดำของกรมชลประทาน (อยู่ในเขต ต.ท่าก้อ) เมื่อน้ำในแม่น้ำลาวหลากมักเปิดประตูปากคลองช่วยระบายน้ำทำให้น้ำจากแม่น้ำลาวไหลเข้าคลองส่งน้ำเข้ามาท่วมพื้นที่เกษตรในพื้นที่ อบต.ศรีถ้อย ได้รับความเสียหายเป็นบริเวณกว้าง	ข้อมูลพื้นที่รับน้ำของตำแหน่งที่เกิดปัญหา $A = 1463.47$ ตารางกิโลเมตร อัตราการไหลสูงสุด = $387.82 \text{ m}^3/\text{s}$ Return period = 50 ปี เป็นพื้นที่ขัดแย้งกันระหว่าง 2 ตำบล หากมีปริมาณน้ำมากทางเขตตำบลท่าก้อจะปล่อยน้ำเข้าคลองเพื่อช่วยระบายน้ำหลวากทำให้ทาง อบต.ศรีถ้อยได้รับผลกระทบ ดังนั้นจึงควรจัดประชุมเพื่อหาแนวทางแก้ไขปัญหาดังกล่าวระหว่าง 2 ตำบล

รูปภาพประกอบ



*หมายเหตุ ข้อมูลใช้เพื่อการศึกษาวางแผน ไม่สามารถใช้อ้างอิงทางกฎหมายและคดีความ