



ข้อมูลสภาพปัญหาและแนวทางการแก้ไขปัญหาเบื้องต้น  
ของตำแหน่งการกีดขวางทางน้ำ จังหวัดเชียงราย



รหัสตำแหน่งกีดขวางที่: CR1003001003

ชื่อลำน้ำ ห้วยแม่พริก  
หมู่บ้าน หมู่ที่ 1 แม่พริก

เป็นสาขาของแม่น้ำ แม่น้ำลาว/แม่น้ำกก/แม่น้ำโขง  
ตำบล แม่พริก อำเภอ แม่สรวย

ประเภทลำน้ำ ลำห้วย  
จังหวัด เชียงราย

วันที่สำรวจ: 26 สิงหาคม 2563

พิกัดเริ่มปัญหา				พิกัดสิ้นสุดปัญหา				
X(UTM)	553507	Y(UTM)	2171634	X(UTM)	553507	Y(UTM)	2171634	
หน้าตัดลำน้ำที่เกิดปัญหา		กว้าง (เมตร)		ลึก (เมตร)		ความชันตลิ่ง		
หน้าตัดลำน้ำเดิมในอดีตก่อนเกิดปัญหา		4.00		2.00		1:1		
หน้าตัดลำน้ำก่อนถึงที่เกิดปัญหา		3.00		2.00		1:1		
หน้าตัดที่แคบที่สุดของช่วงที่เกิดปัญหา								
- ทางน้ำเปิด		-		-		-		
- สะพาน		-		-		ความยาวของตอม่อ	- เมตร	
						จำนวนตอม่อ	- ช่อง	
- กรณีท่อลอด	ท่อกลม	เส้นผ่านศูนย์กลาง	1.00 เมตร	ยาว	8.00 เมตร	จำนวนท่อ	2.00 ช่อง	
	ท่อเหลี่ยม	กว้าง	- เมตร	สูง	- เมตร	ยาว	- เมตร	จำนวนท่อ
- อื่นๆ		-		-		-		
หน้าตัดลำน้ำด้านท้ายน้ำหลังช่วงที่เกิดปัญหา		3.00		2.00		1:1		

ความยาวของช่วงลำน้ำที่เกิดปัญหา เป็นจุดระยะ น้อยกว่า 10 เมตร

การตาดผิวของลำน้ำ ไม่ตาดผิว

วัสดุที่ใช้ตาดผิวของลำน้ำ -

ลักษณะความเสียหาย น้ำท่วม ระดับ ปานกลาง

ความถี่ที่เกิดความเสียหาย ทุกปี

ระดับความเสี่ยง มาก

สาเหตุของการกีดขวางลำน้ำ

- > โดยธรรมชาติ ดึงพังการกัดเซาะ การทับถมของตะกอน (ลำน้ำตื้นเขิน) วัชพืช (หญ้า)
- > โดยมนุษย์ จาก ระบบสาธารณสุขโคค: ท่อลอดถนนที่ตัดลำน้ำมีขนาดเล็กเกินไประบายน้ำหลากไม่ทัน

สิ่งปฏิกูล

ระดับการกีดขวาง ปานกลาง คิดเป็น 30-70%

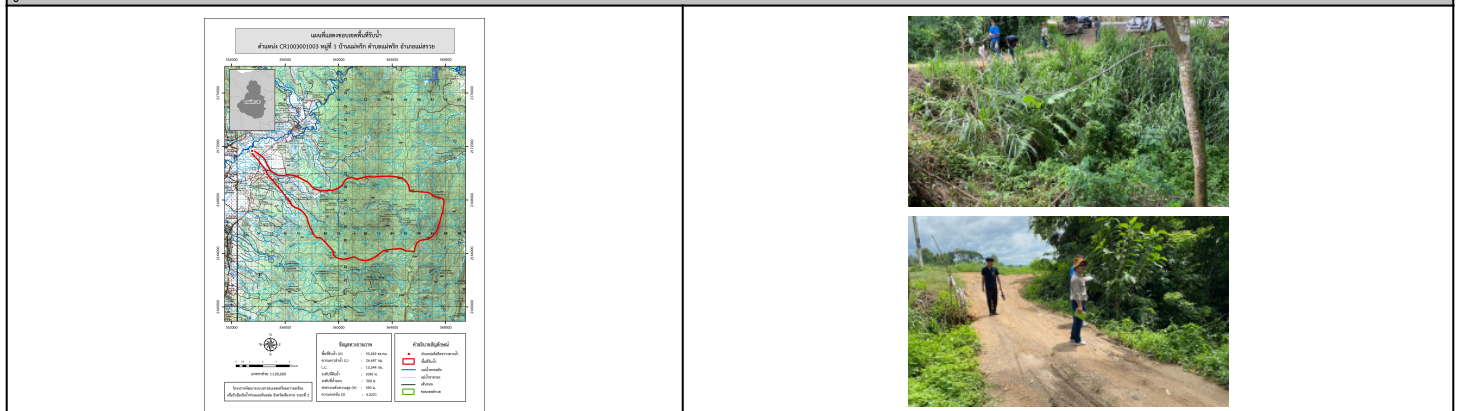
หน่วยงานการดำเนินการแก้ไข -

โดยวิธี ยังไม่ได้ดำเนินการ ผลการดำเนินการ -

สภาพในปัจจุบันของโครงการที่แก้ไขปัญหา ยังไม่มีในแผน

สภาพปัญหาการกีดขวางทางน้ำ	แนวทางและวิธีการแก้ไขปัญหาเบื้องต้น
<p>เป็นลำห้วยที่รับน้ำจากภูเขา และชุมชนบริเวณนั้น</p> <p>มีท่อลอดกลมขนาดเส้นผ่านศูนย์กลาง 1.00 เมตร จำนวน 2 ช่อง</p> <p>เป็นทางเข้าบ้านเรือนประชาชนเมื่อเกิดน้ำหลากไม่สามารถระบายได้ทันเกิดน้ำท่วมชุมชนด้านเหนือน้ำบริเวณดังกล่าว</p>	<p>ข้อมูลพื้นที่รับน้ำของตำแหน่งที่เกิดปัญหา</p> <p>A = 53.25 ตารางกิโลเมตร อัตราการไหลสูงสุด = 60.91 m<sup>3</sup>/s</p> <p>Return period = 25 ปี</p> <p>เนื่องจากลำน้ำก่อนถึงจุดที่มีปัญหาแยกออกเป็น 5</p> <p>เส้นทางดังนั้นจึงคิดอัตราการไหลที่ 1 ใน 5 ของอัตราการไหลสูงสุด</p> <p>พิจารณาเปลี่ยนเป็นท่อลอดเหลี่ยมขนาดกว้าง 2.00 เมตร สูง 1.80 เมตร จำนวน 2 ช่อง ตลอดช่วงลำน้ำดังกล่าว ขุดลอกลำน้ำ</p> <p>และวางมาตรการขุดลอกตามระยะเวลาที่เหมาะสมของพื้นที่ ความลาดชันท้องน้ำ 0.01</p>

รูปภาพประกอบ



\*หมายเหตุ ข้อมูลใช้เพื่อการศึกษาวางแผน ไม่สามารถอ้างอิงทางกฎหมายและคดีความ