



ข้อมูลสภาพปัญหาและแนวทางการแก้ไขปัญหาเบื้องต้น
ของตำแหน่งการกีดขวางทางน้ำ จังหวัดเชียงราย



รหัสตำแหน่งกีดขวางที่: CR1005007001

ชื่อลำน้ำ เหมืองห้วยก่อ
หมู่บ้าน หมู่ที่ 7 โข่ง

เป็นสาขาของแม่น้ำ แม่น้ำลาว/แม่น้ำกก/แม่น้ำโขง
ตำบล ท่าก่อ อำเภอ แม่สรวย

ประเภทลำน้ำ ลำห้วย
จังหวัด เชียงราย

วันที่สำรวจ: 26 สิงหาคม 2563

พิกัดเริ่มปัญหา				พิกัดสิ้นสุดปัญหา			
X(UTM)	550078	Y(UTM)	2155087	X(UTM)	549979	Y(UTM)	2155089
หน้าตัดลำน้ำที่เกิดปัญหา		กว้าง (เมตร)		ลึก (เมตร)		ความชันตลิ่ง	
หน้าตัดลำน้ำเดิมในอดีตก่อนเกิดปัญหา		1.50		1.50		1:1	
หน้าตัดลำน้ำก่อนถึงที่เกิดปัญหา		0.60		0.60		วางระบายน้ำรูปตัวยู	
หน้าตัดที่แคบที่สุดของช่วงที่เกิดปัญหา							
- ทางน้ำเปิด		-		-		-	
- สะพาน		-		-		ความยาวของตอม่อ	- เมตร
						จำนวนตอม่อ	- ช่อง
- กรณีที่ตลอด	ท่อกลม	เส้นผ่านศูนย์กลาง	0.60 เมตร	ยาว	12.00 เมตร	จำนวนท่อ	1 ช่อง
	ท่อเหลี่ยม	กว้าง	- เมตร	สูง	- เมตร	ยาว	- เมตร
- อื่นๆ						จำนวนท่อ	- ช่อง
หน้าตัดลำน้ำด้านท้ายน้ำหลังช่วงที่เกิดปัญหา		0.60		0.60		วางระบายน้ำรูปตัวยู	

ความยาวของช่วงลำน้ำที่เกิดปัญหา เป็นจุดระยะ น้อยกว่า 10 เมตร
ลักษณะความเสียหาย น้ำท่วม ระดับ ปานกลาง
สาเหตุของการกีดขวางลำน้ำ

การตาดผิวของลำน้ำ ตาดผิว
ความถี่ที่เกิดความเสียหาย ทุกปี
วัสดุที่ใช้ตาดผิวของลำน้ำ คอนกรีต
ระดับความเสี่ยง มาก

- > โดยธรรมชาติ การทับถมของตะกอน (ลำน้ำตื้นเขิน)
- > โดยมนุษย์ จาก ระบบสาธารณสุขโลก: ท่อลอดถนนที่ตัดลำน้ำมีขนาดเล็กเกินไประบายน้ำหลากไม่ทัน วางท่อตามแนวลำน้ำทดแทนลำน้ำเดิม

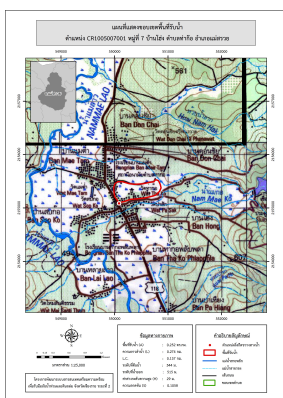
สิ่งปฏิกูล

ระดับการกีดขวาง ปานกลาง คิดเป็น 30-70%
โดยวิธี ยังไม่ได้ดำเนินการ ผลการดำเนินการ -
สภาพในปัจจุบันของโครงการที่แก้ไขปัญหา ยังไม่มีแผน

หน่วยงานการดำเนินการแก้ไข -

สภาพปัญหาการกีดขวางทางน้ำ	แนวทางและวิธีการแก้ไขปัญหาเบื้องต้น
เป็นลำห้วยที่รับน้ำจากภูเขา และชุมชนบริเวณนั้น มีท่อลอดกลมขนาดเส้นผ่านศูนย์กลาง 0.60 เมตร จำนวน 1 ช่อง ลอดใต้ถนนเมื่อเกิดน้ำหลากไม่สามารถระบายได้ทันเกิดน้ำท่วมชุมชนด้านเหนือน้ำบริเวณดังกล่าว	ข้อมูลพื้นที่รับน้ำของตำแหน่งที่เกิดปัญหา A = 0.25 ตารางกิโลเมตร L0 = 0.27 กิโลเมตร H = 29 เมตร C = 0.15 tc = 0.06 ชั่วโมง l = 130 มิลลิเมตร อัตราการไหลสูงสุด = 1.36 m ³ /s Return period = 5 ปี
	ขุดลอกทรงระบายน้ำตลอดช่วง และเปลี่ยนท่อลอดถนนเป็นขนาดเส้นผ่านศูนย์กลาง 1.00 เมตร จำนวน 1 ช่อง และวางมาตรการขุดลอกตามระยะเวลาที่เหมาะสมของพื้นที่ ความลาดชันท้องน้ำ 0.01

รูปภาพประกอบ



*หมายเหตุ ข้อมูลใช้เพื่อการศึกษาวางแผน ไม่สามารถใช้อ้างอิงทางกฎหมายและคดีความ