



ข้อมูลสภาพปัญหาและแนวทางการแก้ไขปัญหาเบื้องต้น
ของตำแหน่งการกีดขวางทางน้ำ จังหวัดเชียงราย



รหัสตำแหน่งกีดขวางที่: CR0601008001

ชื่อลำน้ำ ร่องแสง เป็นสาขาของแม่น้ำ แม่น้ำพุง ประเภทลำน้ำ ลำห้วย
หมู่บ้าน หมู่ที่ 8 ศรีชุม ตำบล ป่าแดด อำเภอ ป่าแดด จังหวัด เชียงราย

วันที่สำรวจ: 15 พฤษภาคม 2563

พิกัดเริ่มปัญหา				พิกัดสิ้นสุดปัญหา			
X(UTM)	603780	Y(UTM)	2156140	X(UTM)	603969	Y(UTM)	2155873
หน้าตัดลำน้ำที่เกิดปัญหา		กว้าง (เมตร)		ลึก (เมตร)		ความชันตลิ่ง	
หน้าตัดลำน้ำเดิมในอดีตก่อนเกิดปัญหา		5.00		2.00		1:1	
หน้าตัดลำน้ำก่อนถึงที่เกิดปัญหา		5.00		2.00		1:1	
หน้าตัดที่แคบที่สุดของช่วงที่เกิดปัญหา							
- ทางน้ำเปิด		2.00		1.50		1:1	
- สะพาน		-		-		ความยาวของตอม่อ	- เมตร
						จำนวนตอม่อ	- ช่อง
- กรณีท่อดลอด	ท่อกลม	เส้นผ่านศูนย์กลาง	1.00 เมตร	ยาว	4.00 เมตร	จำนวนท่อ	2 ช่อง
	ท่อเหลี่ยม	กว้าง	- เมตร	สูง	- เมตร	จำนวนท่อ	- ช่อง
- อื่นๆ		-		-		-	
หน้าตัดลำน้ำด้านท้ายน้ำหลังช่วงที่เกิดปัญหา		3.00		2.00		1:1	

ความยาวของช่วงลำน้ำที่เกิดปัญหา เป็นจุดระยะ 10 -1000 เมตร
ลักษณะความเสียหาย น้ำท่วม ระดับ น้อย

การตาดมของลำน้ำ ไม่ตาดม
ความถี่ที่เกิดความเสียหาย ทุกปี

วัสดุที่ใช้ตาดมของลำน้ำ -
ระดับความเสี่ยง ปานกลาง

สาเหตุของการกีดขวางลำน้ำ

- > โดยธรรมชาติ การทับถมของตะกอน (ลำน้ำตื้นเขิน) วัชพืช (หญ้า)
- > โดยมนุษย์ จาก การถมดิน สิ่งปฏิกูล

ระดับการกีดขวาง ปานกลาง คิดเป็น 30-70%

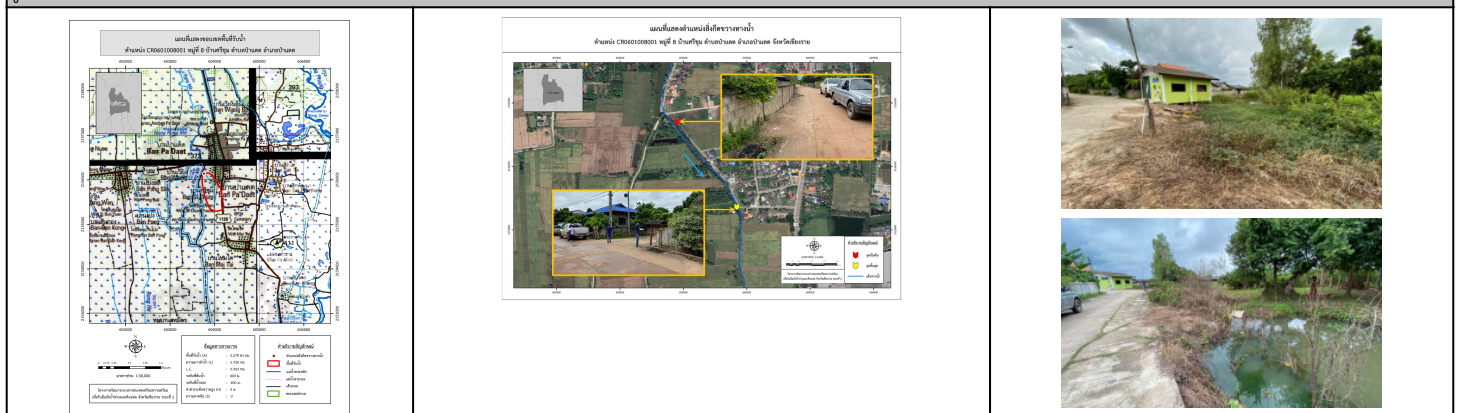
หน่วยงานการดำเนินการแก้ไข -

โดยวิธี ยังไม่ได้ดำเนินการ ผลการดำเนินการ -

สภาพในปัจจุบันของโครงการที่แก้ไขปัญหา ยังไม่มีแผน

สภาพปัญหาการกีดขวางทางน้ำ	แนวทางและวิธีการแก้ไขปัญหาเบื้องต้น
<p>เป็นลำน้ำรับน้ำจากภูเขา และพื้นที่เกษตรช่วงที่เกิดปัญหามีการวางท่อลอดกลมขนาดเส้นผ่านศูนย์กลาง 1.00 เมตร จำนวน 2 ช่อง และลำน้ำมีลักษณะเป็นคอคอดเมื่อมีน้ำหลากทำให้ระบายน้ำไม่ทันเอ่อล้นตลิ่งบริเวณ ดังกล่าว</p>	<p>ข้อมูลพื้นที่รับน้ำของตำแหน่งที่เกิดปัญหา A = 0.28 ตารางกิโลเมตร L0 = 0.73 กิโลเมตร H = - เมตร C = 0.15 tc = 26.45 ชั่วโมง l = 85 มิลลิเมตร อัตราการไหลสูงสุด = 0.99 m³/s Return period = 10 ปี</p> <p>หน้าตัดระบายน้ำของปัจจุบันเพียงพอแล้ว ปัญหาเกิดจากวัชพืช และตะกอน อุดตันภายในท่อและรางระบายน้ำ ควรขุดลอก และวางมาตรการการขุดลอกตามระยะเวลาที่เหมาะสม</p>

รูปภาพประกอบ



*หมายเหตุ ข้อมูลใช้เพื่อการศึกษาวางแผน ไม่สามารถใช้อ้างอิงทางกฎหมายและคดีความ