



ข้อมูลสภาพปัญหาและแนวทางการแก้ไขปัญหาเบื้องต้น
ของตำแหน่งการกีดขวางทางน้ำ จังหวัดเชียงราย



รหัสตำแหน่งกีดขวางที่: CR0403003001

ชื่อลำน้ำ ห้วยปล่อง เป็นสาขาของแม่น้ำ แม่น้ำอิง/แม่น้ำโขง ประเภทลำน้ำ ลำห้วย
หมู่บ้าน หมู่ที่ 3 ปล่องใต้ ตำบล ปล่อง อำเภอ เทิง จังหวัด เชียงราย

วันที่สำรวจ: 24 พฤษภาคม 2563

พิกัดเริ่มปัญหา				พิกัดสิ้นสุดปัญหา			
X(UTM)	615439	Y(UTM)	2173429	X(UTM)	615439	Y(UTM)	2173429
หน้าตัดลำน้ำที่เกิดปัญหา		กว้าง (เมตร)		ลึก (เมตร)		ความชันตลิ่ง	
หน้าตัดลำน้ำเดิมในอดีตก่อนเกิดปัญหา		2.00		1.50		1:1	
หน้าตัดลำน้ำก่อนถึงที่เกิดปัญหา		1.50		1.20		1:1	
หน้าตัดที่แคบที่สุดของช่วงที่เกิดปัญหา							
- ทางน้ำเปิด		-		-		-	
- สะพาน		-		-		ความยาวของตอม่อ	- เมตร
						จำนวนตอม่อ	- ช่อง
- กรณีท่อลอด	ท่อกลม	เส้นผ่านศูนย์กลาง	- เมตร	ยาว	- เมตร	จำนวนท่อ	- ช่อง
	ท่อเหลี่ยม	กว้าง	1.20 เมตร	สูง	1.00 เมตร	ยาว	6.00 เมตร
						จำนวนท่อ	1 ช่อง
- อื่นๆ		-					
หน้าตัดลำน้ำด้านท้ายน้ำหลังช่วงที่เกิดปัญหา		1.50		1.20		1:1	

ความยาวของช่วงลำน้ำที่เกิดปัญหา เป็นจุดระยะ น้อยกว่า 10 เมตร การตาดมของลำน้ำ ไม่ตาดม วัสดุที่ใช้ตาดมของลำน้ำ -
ลักษณะความเสียหาย น้ำท่วม ระดับ ปานกลาง ความถี่ที่เกิดความเสียหาย ทุกปี ระดับความเสี่ยง มาก

สาเหตุของการกีดขวางลำน้ำ

- > โดยธรรมชาติ การทับถมของตะกอน (ลำน้ำตื้นเขิน) วัชพืช (ผักตบชวา/หญ้า)
- > โดยมนุษย์ จาก ระบบสาธารณสุข: ท่อลอดถนนที่ตัดลำน้ำมีขนาดเล็กเกินไประบายน้ำหลากไม่ทัน

สิ่งปลูก

ระดับการกีดขวาง ปานกลาง คิดเป็น 30-70% หน่วยงานการดำเนินการแก้ไข -

โดยวิธี ยังไม่ได้ดำเนินการ ผลการดำเนินการ -

สภาพในปัจจุบันของโครงการที่แก้ไขปัญหา ยังไม่มีในแผน

สภาพปัญหาการกีดขวางทางน้ำ	แนวทางและวิธีการแก้ไขปัญหาเบื้องต้น
ช่วงท้ายน้ำต่อจากสะพานห้วยปล่องจะแยกเป็นสองเส้น โดยที่ท่อลอดจุดดังกล่าวอยู่ในเส้นที่แยกออกมาทางขวาซึ่งมีหน้าตัดเล็กกว่าดังนั้นจึงคิดอัตราการไหลที่ 20 % ของอัตราการไหลสูงสุด คือ 11.03 ลบ.ม./วินาที มีท่อลอดเหลี่ยมขนาดกว้าง 1.20 เมตร ลึก 1.00 เมตร จำนวน 1 ช่อง ลอดใต้ถนนภายในหมู่บ้าน ท้ายน้ำมีวัชพืชขึ้นในลำน้ำหนาแน่น เมื่อเกิดน้ำหลากมักมีเศษกิ่งไม้ และสิ่งปลูกมาติดบริเวณปากท่อทำให้เกิดน้ำเอ่อล้นตลิ่งด้านเหนือน้ำ	ข้อมูลพื้นที่รับน้ำของตำแหน่งที่เกิดปัญหา A = 44.06 ตารางกิโลเมตร อัตราการไหลสูงสุด = 55.15 m ³ /s Return period = 25 ปี ขุดลอกลำน้ำตลอดช่วงดังกล่าว กำจัดวัชพืช และต้นไม้ที่กีดขวางทางน้ำ และนำกิ่งไม้และสิ่งปลูกออกก่อนถึงฤดูน้ำหลาก เปลี่ยนขนาดท่อลอดเป็นขนาดกว้าง 1.50 เมตร สูง 1.20 เมตร จำนวน 2 ช่อง ความลาดชันท้องน้ำ 0.005
รูปภาพประกอบ	

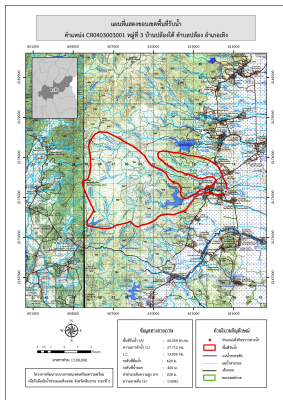


Image not found of type unknown

Image not found of type unknown