



ข้อมูลสภาพปัญหาและแนวทางการแก้ไขปัญหาเบื้องต้น  
ของตำแหน่งการกีดขวางทางน้ำ จังหวัดเชียงราย



รหัสตำแหน่งกีดขวางที่: CR0402011001

ชื่อลำน้ำ ห้วยจั่ว

เป็นสาขาของแม่น้ำ ร่องจี/แม่น้ำอิง/แม่น้ำโขง

ประเภทลำน้ำ ลำห้วย

วันที่สำรวจ: 24 พฤษภาคม 2563

หมู่บ้าน หมู่ที่ 11 สักเหนือ

ตำบล จั่ว

อำเภอ เทิง

จังหวัด เชียงราย

พิกัดเริ่มปัญหา				พิกัดสิ้นสุดปัญหา			
X(UTM)	617785	Y(UTM)	2176347	X(UTM)	617785	Y(UTM)	2176347
หน้าตัดลำน้ำที่เกิดปัญหา		กว้าง (เมตร)		ลึก (เมตร)		ความชันตลิ่ง	
หน้าตัดลำน้ำเดิมในอดีตก่อนเกิดปัญหา		3.00		2.00		1:1	
หน้าตัดลำน้ำก่อนถึงที่เกิดปัญหา		2.00		1.80		1:1	
หน้าตัดที่แคบที่สุดของช่วงที่เกิดปัญหา							
- ทางน้ำเปิด		-		-		-	
- สะพาน		-		-		ความยาวของตอม่อ	- เมตร
						จำนวนตอม่อ	- ช่อง
- กรณีท่อลอด	ท่อกลม	เส้นผ่านศูนย์กลาง	0.80 เมตร	ยาว	12.00 เมตร	จำนวนท่อ	2.00 ช่อง
	ท่อเหลี่ยม	กว้าง	- เมตร	สูง	- เมตร	ยาว	- เมตร
- อื่นๆ						จำนวนท่อ	- ช่อง
หน้าตัดลำน้ำด้านท้ายน้ำหลังช่วงที่เกิดปัญหา		4.00		2.00		1:1	

ความยาวของช่วงลำน้ำที่เกิดปัญหา เป็นจุดระยะ น้อยกว่า 10 เมตร

การตาดมของลำน้ำ ไม่ตาดม

วัสดุที่ใช้ตาดมของลำน้ำ -

ลักษณะความเสียหาย น้ำท่วม ระดับ ปานกลาง

ความถี่ที่เกิดความเสียหาย 2-4 ปีครั้ง

ระดับความเสี่ยง ปานกลาง

สาเหตุของการกีดขวางลำน้ำ

> โดยธรรมชาติ การทับถมของตะกอน (ลำน้ำตื้นเขิน) วัชพืช (หญ้า )

> โดยมนุษย์ จาก ระบบสาธารณสุขโรค: ท่อลอดถนนที่ตัดลำน้ำมีขนาดเล็กเกินไประบายน้ำหลากไม่ทัน

การถมดิน สิ่งปฏิกูล

ระดับการกีดขวาง ปานกลาง คิดเป็น 30-70%

หน่วยงานการดำเนินการแก้ไข -

โดยวิธี ยังไม่ได้ดำเนินการ ผลการดำเนินการ -

สภาพในปัจจุบันของโครงการที่แก้ไขปัญหา ยังไม่มีในแผน

สภาพปัญหาการกีดขวางทางน้ำ	แนวทางและวิธีการแก้ไขปัญหาเบื้องต้น
ลำห้วยจั่วจุดดังกล่าวมีท่อลอดขนาดเส้นผ่านศูนย์กลาง 0.80 เมตร จำนวน 2 ช่อง อีกทั้งเป็นจุดรวมน้ำที่ระบายจากชุมชน และพื้นที่เกษตรด้วยเมื่อเกิดน้ำหลากประกอบกัยฝนตกหนักน้ำจากลำห้วยจะไหลมา รวมกัยน้ำฝนที่ระบายจากชุมชนมายังจุดนี้ทำให้มีปริมาณน้ำมากท่อลอดดังกล่าวไม่ สามารถระบายน้ำได้ทันเกิดน้ำท่วมในชุมชนเป็นบริเวณกว้าง	ข้อมูลพื้นที่รับน้ำของตำแหน่งที่เกิดปัญหา A = 1.04 ตารางกิโลเมตร L0 = 1.48 กิโลเมตร H = - เมตร C = 0.15 tc = 37.73 ชั่วโมง l = 85 มิลลิเมตร อัตราการไหลสูงสุด = 3.7 m <sup>3</sup> /s Return period = 10 ปี เปลี่ยนจากท่อลอดกลมเป็นเป็นท่อลอดเหลี่ยมขนาดกว้าง 1.20 เมตร สูง 1.20 เมตร จำนวน 2 ช่อง และวางมาตรการขุดลอกตามระยะเวลาที่เหมาะสมของพื้นที่ ความลาดชันท้องน้ำ 0.005

รูปภาพประกอบ

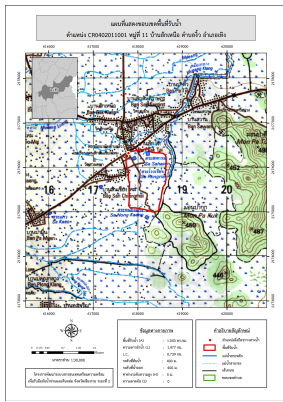


Image not found of type unknown

Image not found of type unknown