



ข้อมูลสภาพปัญหาและแนวทางการแก้ไขปัญหาเบื้องต้น
ของตำแหน่งการกีดขวางทางน้ำ จังหวัดเชียงราย



รหัสตำแหน่งกีดขวางที่: CR0401020001

ชื่อลำน้ำ ทางระบายน้ำ

เป็นสาขาของแม่น้ำ ร่องสวน/แม่น้ำอิง

ประเภทลำน้ำ ลำห้วย

วันที่สำรวจ: 24 พฤษภาคม 2563

หมู่บ้าน หมู่ที่ 20 เวียงจอมจ้อ

ตำบล เวียง

อำเภอ เทิง

จังหวัด เชียงราย

พิกัดเริ่มปัญหา				พิกัดสิ้นสุดปัญหา			
X(UTM)	623643	Y(UTM)	2177638	X(UTM)	622924	Y(UTM)	2177788
หน้าตัดลำน้ำที่เกิดปัญหา		กว้าง (เมตร)		ลึก (เมตร)		ความชันตลิ่ง	
หน้าตัดลำน้ำเดิมในอดีตก่อนเกิดปัญหา		-		-		-	
หน้าตัดลำน้ำก่อนถึงที่เกิดปัญหา		-		-		-	
หน้าตัดที่แคบที่สุดของช่วงที่เกิดปัญหา		-		-		-	
- ทางน้ำเปิด		-		-		-	
- สะพาน		-		-		ความยาวของตอม่อ	- เมตร
						จำนวนตอม่อ	- ช่อง
- กรณีที่ตลอด	ท่อกลม	เส้นผ่านศูนย์กลาง	1.00 เมตร	ยาว	10 เมตร	จำนวนท่อ	1 ช่อง
	ท่อเหลี่ยม	กว้าง	0.50 เมตร	สูง	0.60 เมตร	ยาว	700 เมตร
- อื่นๆ		-		-		จำนวนท่อ	1 ช่อง
หน้าตัดลำน้ำด้านท้ายน้ำหลังช่วงที่เกิดปัญหา		1.00		1.00		1:1	

ความยาวของช่วงลำน้ำที่เกิดปัญหา เป็นจุดระยะ 10 -1000 เมตร

การตาดมของลำน้ำ ตาดม

วัสดุที่ใช้ตาดมของลำน้ำ คอนกรีต

ลักษณะความเสียหาย น้ำท่วม ระดับ น้อย

ความถี่ที่เกิดความเสียหาย -

ระดับความเสี่ยง น้อย

สาเหตุของการกีดขวางลำน้ำ

> โดยธรรมชาติ ลำน้ำขาดหาย

> โดยมนุษย์ จาก ระบบสาธารณสุขโรค: ท่อลอดถนนที่ตัดลำน้ำมีขนาดเล็กเกินไประบายน้ำหลากไม่ทัน วางท่อตามแนวลำน้ำทดแทนลำน้ำเดิม

การถมดิน สิ่งปลูก

ระดับการกีดขวาง ปานกลาง

คิดเป็น 30-70%

หน่วยงานการดำเนินการแก้ไข -

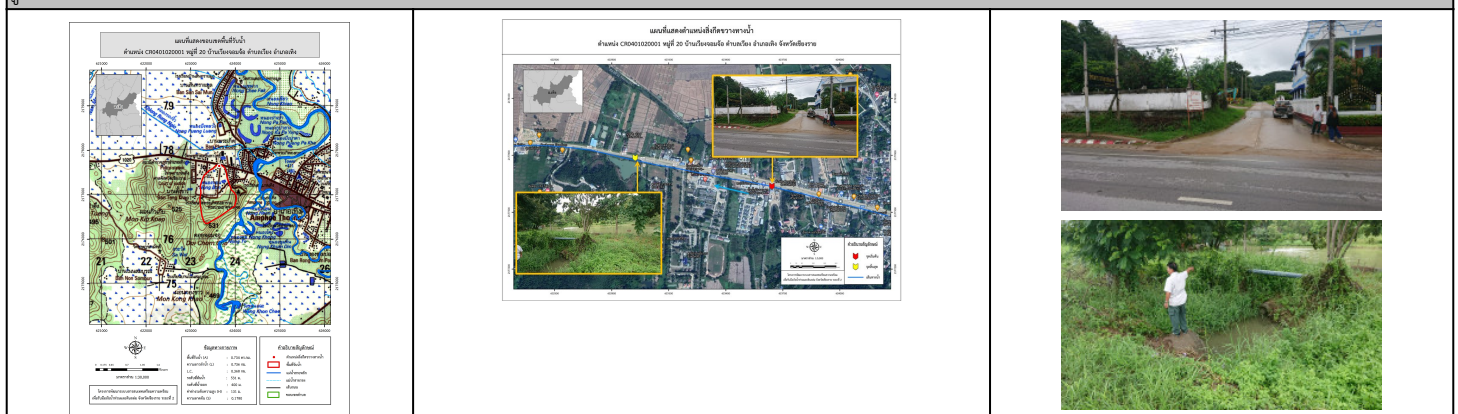
โดยวิธี ยังไม่ได้ดำเนินการ

ผลการดำเนินการ -

สภาพในปัจจุบันของโครงการที่แก้ไขปัญหา ยังไม่มีในแผน

สภาพปัญหาการกีดขวางทางน้ำ	แนวทางและวิธีการแก้ไขปัญหาเบื้องต้น
เป็นน้ำที่ไหลลงมาจากภูเขาบริเวณทางเข้าพระธาตุจอมจ้อ ไม่มีทางระบายน้ำ หลังจากไหลลงมาจะไหลเข้าท่อระบายน้ำข้างทางบางส่วนที่ไหลไม่ทันจะล้นขึ้น บนถนนทางหลวงสาย เทิง-เชียงราย ทำให้บริเวณดังกล่าวได้รับผลกระทบต่อการสัญจรบนถนน	ข้อมูลพื้นที่รับน้ำของตำแหน่งที่เกิดปัญหา A = 0.73 ตารางกิโลเมตร L0 = 0.74 กิโลเมตร H = 131 เมตร C = 0.1 tc = 0.1 ชั่วโมง l = 90 มิลลิเมตร อัตราการไหลสูงสุด = 1.84 m ³ /s Return period = 5 ปี
	ก่อสร้างทางระบายน้ำระหว่างทางที่ไหลลงมาจากภูเขา และเชื่อมต่อทางระบายน้ำดังกล่าวกับรางระบายน้ำข้างถนนโดยรางระบายน้ำข้างถนนควรขยายเป็นขนาดกว้าง 0.80 เมตร ลึก 1.00 เมตร ตลอดช่วงความยาวจนถึงสระน้ำบริเวณสถานีตำรวจภูธรเทิง

รูปภาพประกอบ



*หมายเหตุ ข้อมูลใช้เพื่อการศึกษาวางแผน ไม่สามารถใช้อ้างอิงทางกฎหมายและคดีความ