



ข้อมูลสภาพปัญหาและแนวทางการแก้ไขปัญหาเบื้องต้น
ของตำแหน่งการกีดขวางทางน้ำ จังหวัดเชียงราย



รหัสตำแหน่งกีดขวางที่: CR0505003002
วันที่สำรวจ: 25 พฤษภาคม 2563

ชื่อลำน้ำ เหมืองเสียน้ำ เป็นสาขาของแม่น้ำ แม่ฮ่อง/น้ำพุง/แม่น้ำอิง ประเภทลำน้ำ ลำห้วย
หมู่บ้าน หมู่ที่ 3 สันผักเหือด ตำบล ดอยงาม อำเภอ พาน จังหวัด เชียงราย

พิกัดเริ่มปัญหา				พิกัดสิ้นสุดปัญหา						
X(UTM)	586192	Y(UTM)	2162551	X(UTM)	586192	Y(UTM)	2162551			
หน้าตัดลำน้ำที่เกิดปัญหา			กว้าง (เมตร)		ลึก (เมตร)		ความชันตลิ่ง			
หน้าตัดลำน้ำเดิมในอดีตก่อนเกิดปัญหา			2.00		1.50		1:1			
หน้าตัดลำน้ำก่อนถึงที่เกิดปัญหา			1.00		1.00		1:1			
หน้าตัดที่แคบที่สุดของช่วงที่เกิดปัญหา										
- ทางน้ำเปิด			-		-		-			
- สะพาน			-		-		ความยาวของตอม่อ - เมตร			
							จำนวนตอม่อ - ช่อง			
- กรณีท่อลอด	ท่อกลม	เส้นผ่านศูนย์กลาง	0.60	เมตร	ยาว	4.00	เมตร	จำนวนท่อ	1.00	ช่อง
	ท่อเหลี่ยม	กว้าง	-	เมตร	สูง	-	เมตร	ยาว	-	ช่อง
- อื่นๆ										
หน้าตัดลำน้ำด้านท้ายน้ำหลังช่วงที่เกิดปัญหา			1.00		1.00		1:1			

ความยาวของช่วงลำน้ำที่เกิดปัญหา เป็นจุดระยะ น้อยกว่า 10 เมตร การตาดมของลำน้ำ ไม่ตาดม วัสดุที่ใช้ตาดมของลำน้ำ -
ลักษณะความเสียหาย น้ำท่วม ระดับ ปานกลาง ความถี่ที่เกิดความเสียหาย 2-4 ปีครั้ง ระดับความเสี่ยง ปานกลาง

สาเหตุของการกีดขวางลำน้ำ

- > โดยธรรมชาติ การทับถมของตะกอน (ลำน้ำตื้นเขิน) วัชพืช (ผักตบชวา/หญ้า)
- > โดยมนุษย์ จาก ระบบสาธารณสุข: ท่อลอดถนนที่ตัดลำน้ำมีขนาดเล็กเกินไประบายน้ำหลากไม่ทัน

สิ่งปฏิกูล

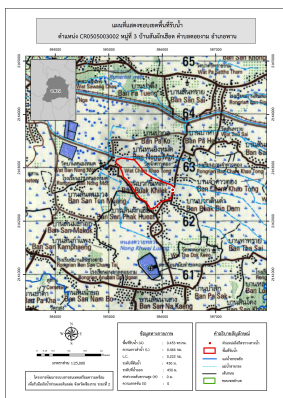
ระดับการกีดขวาง มาก คิดเป็น มากกว่า 70% หน่วยงานการดำเนินการแก้ไข -

โดยวิธี ยังไม่ได้ดำเนินการ ผลการดำเนินการ -

สภาพในปัจจุบันของโครงการที่แก้ไขปัญหา ยังไม่มีในแผน

สภาพปัญหาการกีดขวางทางน้ำ	แนวทางและวิธีการแก้ไขปัญหาเบื้องต้น
เป็นลำเหมืองเสียน้ำใช้ระบายน้ำออกจากชุมชนมีสภาพถูกปกคลุมด้วยวัชพืช และผักตบชวาเป็นจำนวนมาก มีท่อลอดกลมขนาดเส้นผ่านศูนย์กลาง 1.00 เมตร จำนวน 1 ช่อง เมื่อเกิดฝนตกหนักผักตบ และวัชพืชจะไหลมาอุดตันท่อ ไม่สามารถระบายน้ำได้ทัน	ข้อมูลพื้นที่รับน้ำของตำแหน่งที่เกิดปัญหา A = 0.45 ตารางกิโลเมตร L0 = 0.44 กิโลเมตร H = - เมตร C = 0.1 tc = 21.78 ชั่วโมง l = 110 มิลลิเมตร อัตราการไหลสูงสุด = 1.39 m ³ /s Return period = 10 ปี
	ขุดลอกลำน้ำตลอดช่วงดังกล่าว เปลี่ยนเป็นท่อลอดเหลี่ยมขนาดกว้าง 1.00 เมตร สูง 1.00 เมตร จำนวน 2 ช่อง และวางมาตรการขุดลอกตามระยะเวลาที่เหมาะสมของพื้นที่ ความลาดชันท้องน้ำ 0.005

รูปภาพประกอบ



*หมายเหตุ ข้อมูลใช้เพื่อการศึกษาวางแผน ไม่สามารถใช้อ้างอิงทางกฎหมายและคดีความ