



ข้อมูลสภาพปัญหาและแนวทางการแก้ไขปัญหาเบื้องต้น
ของตำแหน่งการกีดขวางทางน้ำ จังหวัดเชียงราย



รหัสตำแหน่งกีดขวางที่: CR0505005003

ชื่อลำน้ำ เหมืองเสียน้ำ

เป็นสาขาของแม่น้ำ แม่ฮ่อง/น้ำพุง/แม่น้ำอิง

ประเภทลำน้ำ ลำห้วย

วันที่สำรวจ: 25 พฤษภาคม 2563

หมู่บ้าน หมู่ที่ 5 ท่าดอกแก้ว

ตำบล ดอยงาม

อำเภอ พาน

จังหวัด เชียงราย

พิกัดเริ่มปัญหา				พิกัดสิ้นสุดปัญหา			
X(UTM)	586777	Y(UTM)	2161176	X(UTM)	586777	Y(UTM)	2161176
หน้าตัดลำน้ำที่เกิดปัญหา		กว้าง (เมตร)		ลึก (เมตร)		ความชันตลิ่ง	
หน้าตัดลำน้ำเดิมในอดีตก่อนเกิดปัญหา		2.00		1.00		1:1	
หน้าตัดลำน้ำก่อนถึงที่เกิดปัญหา		1.00		0.80		1:1	
หน้าตัดที่แคบที่สุดของช่วงที่เกิดปัญหา							
- ทางน้ำเปิด		-		-		-	
- สะพาน		-		-		ความยาวของตอม่อ	- เมตร
						จำนวนตอม่อ	- ช่อง
- กรณีท่อลอด	ท่อกลม	เส้นผ่านศูนย์กลาง	0.60 เมตร	ยาว	8.00 เมตร	จำนวนท่อ	1 ช่อง
	ท่อเหลี่ยม	กว้าง	- เมตร	สูง	- เมตร	ยาว	- เมตร
- อื่นๆ		-		-		จำนวนท่อ	- ช่อง
หน้าตัดลำน้ำด้านท้ายน้ำหลังช่วงที่เกิดปัญหา		3.00		2.00		1:1	

ความยาวของช่วงลำน้ำที่เกิดปัญหา เป็นจุดระยะ น้อยกว่า 10 เมตร
ลักษณะความเสียหาย น้ำท่วม ระดับ ปานกลาง
สาเหตุของการกีดขวางลำน้ำ

การตาดมของลำน้ำ ไม่ตาดม
ความถี่ที่เกิดความเสียหาย 2-4 ปีครั้ง

วัสดุที่ใช้ตาดมของลำน้ำ -
ระดับความเสี่ยง ปานกลาง

- > โดยธรรมชาติ การทับถมของตะกอน (ลำน้ำตื้นเขิน) วัชพืช (หญ้า/กิ่งไม้)
- > โดยมนุษย์ จาก ระบบสาธารณสุข: ท่อลอดถนนที่ตัดลำน้ำมีขนาดเล็กเกินไประบายน้ำหลากไม่ทัน

สิ่งปฏิกูล

ระดับการกีดขวาง ปานกลาง คิดเป็น 30-70%

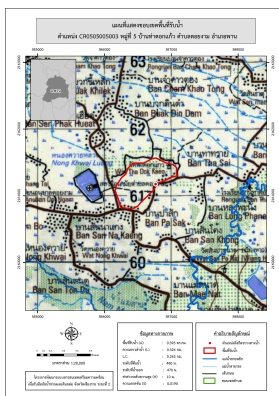
หน่วยงานการดำเนินการแก้ไข -

โดยวิธี ยังไม่ได้ดำเนินการ ผลการดำเนินการ -

สภาพในปัจจุบันของโครงการที่แก้ไขปัญหา ยังไม่มีแผน

สภาพปัญหาการกีดขวางทางน้ำ	แนวทางและวิธีการแก้ไขปัญหาเบื้องต้น
เป็นลำเหมืองเสียน้ำใช้ระบายน้ำออกจากชุมชนมีสภาพถูกปกคลุมด้วยวัชพืช และผักตบชวาเป็นจำนวนมาก มีท่อลอดกลมขนาดเส้นผ่านศูนย์กลาง 0.60 เมตร จำนวน 1 ช่อง เมื่อเกิดฝนตกหนักผักตบ และวัชพืชจะไหลมาอุดตันท่อ ไม่สามารถระบายน้ำได้ทัน	ข้อมูลพื้นที่รับน้ำของตำแหน่งที่เกิดปัญหา A = 0.39 ตารางกิโลเมตร L0 = 0.53 กิโลเมตร H = 10 เมตร C = 0.1 tc = 8.88 ชั่วโมง l = 130 มิลลิเมตร อัตราการไหลสูงสุด = 1.42 m ³ /s Return period = 5 ปี
	ขุดลอกลำน้ำตลอดช่วงดังกล่าว เปลี่ยนเป็นท่อลอดเหลี่ยมขนาดกว้าง 1.20 เมตร สูง 1.20 เมตร จำนวน 2 ช่อง และวางมาตรการขุดลอกตามระยะเวลาที่เหมาะสมของพื้นที่ ความลาดชันท้องน้ำ 0.005

รูปภาพประกอบ



*หมายเหตุ ข้อมูลใช้เพื่อการศึกษาวางแผน ไม่สามารถใช้อ้างอิงทางกฎหมายและคดีความ